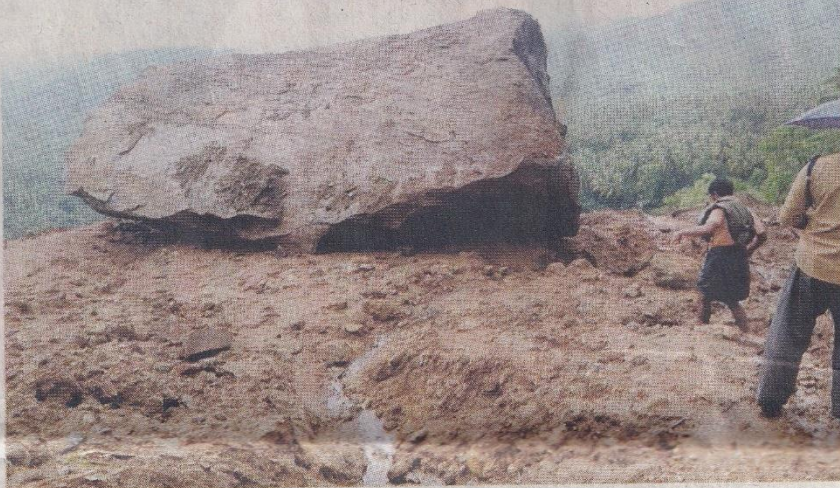


Mathrubhumi

17 June 2018

Kerala:Kozhikode, Heavy rain, Landslide

ഉരുൾപൊട്ടലിനിടയാക്കിയത് ജലസംഭരണിയോ, സംശയമുയർത്തി സ്ഥലത്തിന്റെ ചിത്രം



കരിഞ്ചോലമലയിൽ ജലസംഭരണിക്കായി കുഴിയൊരുക്കിയ പ്രദേശം ഉരുൾപൊട്ടലിനുശേഷം

ജലസംഭരണിക്കായിട്ടുള്ള കുഴിയുടെ ഉരുൾപൊട്ടലിനു മുമ്പുള്ള ചിത്രം

കോഴിക്കോട് കട്ടിപ്പാറ കരിഞ്ചോലമലയിൽ ഉരുൾപൊട്ടലിന് കാരണമായതെന്ന് നാട്ടുകാർ ആരോപിക്കുന്ന ജലസംഭരണിയുടെ ദൃശ്യങ്ങൾ ലഭിച്ചു. ഫയർഫോഴ്സ് അംഗങ്ങൾ വളരെ സാഹസികമായി കരിഞ്ചോലമലയുടെ മുകളിൽ കയറിയാണ് ചിത്രമെടുത്തത്. മലവെള്ളപ്പാച്ചിലിൽ ജലസംഭരണിക്കായി നിർമ്മിച്ച കുഴി തകർന്നത് ചിത്രങ്ങളിൽ വ്യക്തമാണ്.

ജില്ലാ കളക്ടർ യു.വി. ജോസിന്റെ നിർദ്ദേശപ്രകാരമാണ് സംഘം ചെങ്കുത്തായ മലയുടെ മുകളിൽ കയറി പരിശോധന നടത്തിയത്. ഉരുൾപൊട്ടലിനുമുമ്പുള്ള സംഭരണിയുടെ ദൃശ്യങ്ങൾ നാട്ടുകാർ മുമ്പ് പകർത്തിയിരുന്നു.

ഉരുൾപൊട്ടലിനിടയാക്കിയത് കരിഞ്ചോലമലയിലെ അനധികൃത ജലസംഭരണിയുടെ നിർമ്മാണമാണെന്ന നാട്ടുകാരുടെ ആരോപണം അന്വേഷിക്കുമെന്ന് ജില്ലാ കളക്ടർ നേരത്തേ അറിയിച്ചിരുന്നു. സ്വകാര്യവ്യക്തികളുടെ സ്ഥ

ലത്താണ് നിർമ്മാണപ്രവർത്തനങ്ങൾ നടന്നിരുന്നത്.

ജലസംഭരണിക്കായി മലയിൽ കുഴിച്ച കുഴിയിൽ മഴവെള്ളം നിറഞ്ഞ് സമ്മർദ്ദമേറിയതാണ് മലയിടിച്ചിലിലേക്ക് നയിച്ചതെന്നാണ് ആരോപണമുയരുന്നത്. ഫാ. തുടങ്ങാനായാണ് കുഴിയെടുത്തതെന്ന് സ്ഥലം ഉടമകൾ പറ

ഞ്ഞതായും നാട്ടുകാർ വ്യക്തമാക്കിയിരുന്നു. മലയിലെ അനധികൃത നിർമ്മാണത്തിനും പാറപ്പൊടി സംഭരണത്തിനുമെതിരെ നാട്ടുകാർ പ്രക്ഷോഭം നടത്തിയിരുന്നു. എന്നാൽ, പ്രതിഷേധങ്ങൾ വകവെക്കാതെ നിർമ്മാണപ്രവർത്തനങ്ങൾ മുന്നേറി. പാറപ്പൊടി നിർമ്മാണത്തിനുവേണ്ടിയാണ് സംഭ

രണി നിർമ്മിക്കുന്നതെന്നും ജനങ്ങൾ സംശയിച്ചിരുന്നു.

ഉരുൾപൊട്ടൽ പ്രദേശം സന്ദർശിച്ച പ്രതിപക്ഷനേതാവ് രമേശ് ചെന്നിത്തല സംഭരണി നിർമ്മാണം അന്വേഷിക്കണമെന്ന് ആവശ്യപ്പെട്ടു. തുടർന്ന് മന്ത്രി ടി.പി. രാമകൃഷ്ണൻ സംഭവം അന്വേഷിക്കാൻ കളക്ടറോട് നിർദ്ദേശിച്ചു.

