

Malayala Manorma

18 June 2018

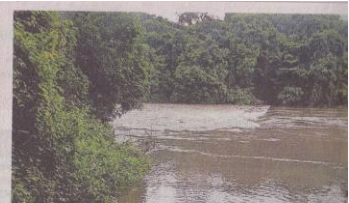
Kothamangalam : Heavy rain and airstream, River over flow



എറണാകുളം, കെ.എസ്.ആർ.ടി.സി. ബസ് സ്റ്റാൻഡിൽ വെള്ളം കയറിയപ്പോൾ.



കനത്ത മഴയിൽ മൂവാറ്റുപുഴയാർ ചെല്ലി നിറഞ്ഞൊഴുകുന്നു.



പുഴകൂട്ടി പുഴയിലെ വെള്ളം ഉയർന്നതിനെത്തുടർന്ന് മൂന്നു ദിവസം ഒന്നാൻചാൽ ചപ്പാത്ത്.

ബാൻസാലാ ചപ്പാത്ത്.

ഗതാഗതം നിലച്ചു മണികണ്ഠൻ ചപ്പാത്ത്

കോതമംഗലം. • പുഴകൂട്ടിപ്പുഴയിലെ ജലവിതാനം ഉയർന്നതിനെ തുടർന്ന് ഗതാഗതം നിലച്ച മണികണ്ഠൻ ചപ്പാത്തിലും സമീപത്തെ ബ്ലാവനം കടത്തുകടവിലും മൂന്നാം ദിവസവും സർക്കാരാണ് മട തുടർന്നു.

മണികണ്ഠൻചാലിൽ ഇരുകരകളിലുമായി കൂടുങ്ങിയ വിവാഹ വാർട്ടി അടക്കമുള്ളവരെ ഇന്നലെ കടവിൽ പഞ്ചായത്ത് ഏർപ്പെടുത്തിയ വഞ്ചിയിൽ കയറ്റി മറുകര എത്തിച്ചു.

പുഴയിൽ ശക്തമായ ഒഴുക്കു തുടരുന്നതിനാൽ അത്യാവശ്യ ഘട്ടങ്ങളിൽ മാത്രമേ വഞ്ചി സർവീസ് നടത്തുന്നുള്ളൂ.

പഞ്ചായത്തിലെ ആറും ഏഴും വാർഡുകൾ ഉൾപ്പെടുന്ന കല്ലേലിമേടും മണികണ്ഠൻചാലും വനാനന്തരത്തിൽ ഒറ്റപ്പെട്ട അവസ്ഥയിലാണ്. വിദ്യാർഥികൾ അടക്കമുള്ള യാത്രക്കാർ ആരും ഇന്നലെ പുറത്തിറങ്ങിയില്ല.

വെള്ളപ്പൊക്ക ഭീഷണി ഉള്ളതിനാൽ വില്ലേജ് അധികൃതർ മുന്നോടുകൊണ്ട് ആരംഭിച്ചിട്ടുണ്ട്. അതിന്റെ ഭാഗമായി തഹസിൽദാർ ആർ. മേണുവിന്റെ നേതൃത്വത്തിലുള്ള റവന്യൂ അധികൃതരും അഗതിരക്ഷാ സേനയും സിംഗലം സന്ദർശിച്ചു. പഞ്ചായത്ത് പ്രസിഡന്റ് വിജയമ്മ ഗോപി വൈസ് പ്രസിഡന്റ് കെ.കെ. ബൈജു എന്നിവർ അടക്കമുള്ള ജനപ്രതിനിധികളും അനുഗമിച്ചു.

പ്രതിസന്ധികളെ അതിജീവിക്കുവാൻ 24 മണിക്കൂറും പ്രവർത്തിക്കുന്ന കൺട്രോൾ റൂം തുറക്കാനും ഒറ്റപ്പെട്ട മലയോര ഗ്രാമങ്ങളിൽ വൈദ്യ സഹായവും അത്യാവശ്യ സാധനസാമഗ്രികളും എത്തിക്കുവാനും പഞ്ചായത്ത് ഓഫീസിൽ ചേർന്ന അടിയന്തര യോഗം തീരുമാനിച്ചു.