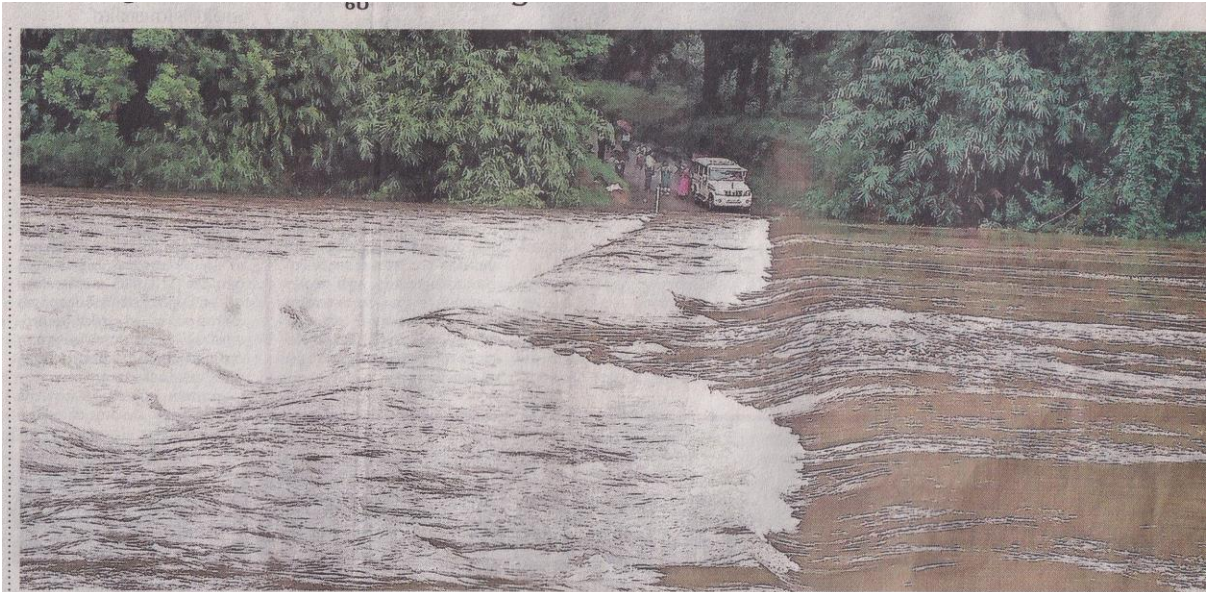


Malayala Manorma

June 18 2018

Kothamangalam : Heavy rain, Water Level Raise



പുഴകൂട്ടി മണികണ്ഠൻചാൽ ചപ്പാത്ത് മുങ്ങിയതിനെത്തുടർന്നു മടങ്ങാൻ കഴിയാതെ പുഴയുടെ വലതുകരയിൽ കുടുങ്ങിയ കൂട്ടമ്പുഴ പൊലീസിന്റെ ജീപ്പ്.

മണികണ്ഠൻചാൽ ചപ്പാത്ത് മുങ്ങി

വിവാഹസംഘങ്ങൾ വിടേത്താനാകാതെ കുടുങ്ങിക്കിടക്കുന്നു

കോതമംഗലം: • കനത്ത മഴയിൽ പുഴകൂട്ടിയിലെ മണികണ്ഠൻചാൽ ചപ്പാത്ത് മുങ്ങി വിവാഹസംഘങ്ങൾ താഗതം നിലച്ചു.

പത്തു ബസ്സുകൾ സർവീസ് നടത്തുന്ന ഇവിടെ ശനിയാഴ്ചയും ഇന്നലെയാണു രണ്ടു വിവാഹപ്പാർട്ടികൾ അടക്കം നൂറുകണക്കിനാളുകൾ കുടുങ്ങി.

നേരമുഴക്കം ഇന്നലെ കലയാണെന്നിനു പോയ വയസ്സു

രെയെത്തിയത്. വയസ്സിന് കൂട്ടമ്പുഴയിലെ ബസ്സുവീട്ടിൽ എത്തിയാണു കലയാണെന്നിന് ഒതുങ്ങിയത്.

മണികണ്ഠൻചാലിൽ രക്ഷാപ്രവർത്തനത്തിനായി പോയ കൂട്ടമ്പുഴ എസ്ഐ അടക്കമുള്ള പൊലീസുകാരും മറുകര കടക്കാതെ മണിക്കൂറുകൾ കുടുങ്ങിക്കിടന്നു.

കൂട്ടമ്പുഴ പഞ്ചായത്ത് ഏഴാം വാർഡ് ആണു പുഴയുടെ അക്കരെയുള്ള മണികണ്ഠൻചാൽ.

വെള്ളാരംകുത്തിൽ നിന്നു ശനിയാഴ്ച തൊടുപുഴയ്ക്കു കലയാണെന്നിനു പോയി മടങ്ങി

പാലമിട്ടുകൂടെ, ഈ ദുരിതപ്പഴയ്യിൽ...

കോതമംഗലം: • കൂട്ടമ്പുഴ പഞ്ചായത്തിലെ ആറും ഏഴും വാർഡുകൾ ഉൾപ്പെടുന്ന മലയോര ഗ്രാമങ്ങളാണു പുഴകൂട്ടി വനാന്തരത്തിലെ കല്ലേലിമേട്ടും മണികണ്ഠൻചാലും. ആദിവാസികളും കുടിയേറ്റ കർഷകരും അടക്കമുള്ള പ്രദേശവാസികൾക്കു ബാഹ്യലോകവുമായി ബന്ധപ്പെടുവാൻ ഇപ്പോൾ നേരവും കാലവും നോക്കേണ്ട ഗതി കേടാണ്.

കാലവർഷം ശക്തമായാൽ

അടിക്കടിയുണ്ടാകുന്ന സ്തംഭനാവസ്ഥ വിദ്യാർഥികൾ അടക്കമുള്ള ആയിരങ്ങളെ ദുരിതത്തിലാക്കുകയാണ്.

തേര, തലവച്ചപ്പാറ, കുഞ്ചിപ്പാറ, വാമു, ആദിവാസി കോളനികൾ ചേർന്നതാണു കല്ലേലിമേട് വാർഡ്. വനാന്തരത്തിൽ ഒറ്റപ്പെട്ടുകിടക്കുന്ന കല്ലേലിമേട് ഗ്രാമത്തിൽ വൈദ്യുതിപോലും ഇതുവരെ എത്തിയിട്ടില്ല. പ്രദേശവാസികൾക്കു ബാഹ്യ ലോകവുമായി ബന്ധപ്പെടുവാനുള്ള

ത്തിയിട്ടുണ്ടെങ്കിലും പുഴയിലെ വെള്ളം ഉയർന്നാൽ അതു നിലയ്ക്കുന്ന അവസ്ഥയാണു ഉറിയപെട്ടി. വെള്ളാരംകുത്തി എന്നി ആദിവാസി കോളനികൾ ഉൾപ്പെടുന്ന വാർഡാണു മണികണ്ഠൻചാൽ.

അവിടെ അധിവസിക്കുന്ന ആയിരങ്ങൾക്കുള്ള ഏക ഗതമാർഗമാണു മണികണ്ഠൻചാൽ ചപ്പാത്ത്.

അവിടേക്ക് കെഎസ്ആർസി അടക്കം പത്തു ബസ്സുകൾ